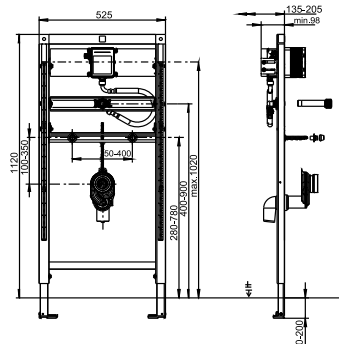


90.668.00..T000

## SANIT Urinal-Element INEO Kartuschentechnik 1120/525



### Artikelnummer

90.668.00..T000

### Produktbeschreibung

Urinal-Element INEO für Urinal Kartuschenventiltechnik

H/B/T: 1120/525/98 mm, selbsttragende, pulverbeschichtete Stahlrahmenkonstruktion, zur Trockenverkleidung, Einbau vor Massivwand, in Leichtbau-Ständerwand u.v.m., 4 Befestigungspunkte, komplett vormontiert, inklusive selbsthemmende Füße mit verstellbaren Fußplatten und Befestigungsmaterial, universell einstellbar für Urinalkeramik, Verstellbereich Füße von Rohfußboden bis OKFFB: 0-200 mm, Tiefenverstellung Vorderkante Element: 135-205 mm (bei Verwendung von Wandhaltern Art.Nr. 17.257.00..T000), mit 2 Urinal Befestigungsbolzen M8 inklusive Bauschutz und verchromten Abdeckungen, mit Ablaufbogen DN 50 (d:50) und schalldämmter Ablaufbogenschelle, mit Gewindestab M8 x 300 mm, Anschlusset d:25, mit Metallflexschlauch von Hand verschraubbar, mit SANIT Universal Kartuschen-Rohbauset mit revisionierbarer Wasserstrecke für handbetätigtes pneumatisches Kartuschenventil oder für Kartuschen-Magnetventil 6V DC für Infrarot-Elektronik, relative Leitfähigkeit mit Urinal Absauggeruchverschluss 500, alle Traversen vormontiert, ohne Urinal Abdeckplatte, Verpackung im Karton

### Einsatz

Urinal

### Bautiefe

Ohne Angabe

### Bauhöhe

1120 mm

Zubehör:

- Wandhalter paarweise Art.Nr. 17.257.00..T000
- Urinal-Spülauslösungen
- Schallschutzsets
- Baugruppen Verlängerung
- Anschlusset für Urinal mit Sprühkopf Art.Nr. 05.013.00..0000